



ESSAIS DE POLYTER AU GOLF DU VAUDREUIL EURE - 27100



COMPTE-RENDU DES APPLICATIONS

Nous avons procédé à divers essais de Polyter depuis 2 saisons, afin d'apporter des solutions à la fois agronomiques et économiques à des problèmes spécifiques :

- De création et d'entretien de surfaces de jeu,
- D'embellissements floraux des abords du club house.



LIEU ET CHRONOLOGIE DES ESSAIS

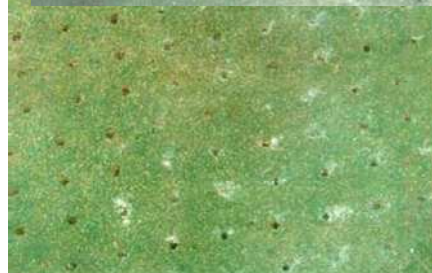
- 1- Sur le Green n° 11 (restructuration 04/96)
- 2- Sur un départ du Trou n° 7 (création 05/96)
- 3- Sur le départ du Trou n° 6 (restructuration 04/97)
- 4- Jardinières (05/96 - 05/97) et Massifs (05/97)

PROTOCOLE DE MISE EN PLACE ET CONSTATS



- 1- Restructuration d'une partie de green Trou n° 11 - Avril 1996

Plaque de sécheresse d'environ 10 m² due à un mauvais croisement d'arroseurs.



Opération préalable de carottage de la zone à l'aide d'une machine de type "TORO" et regarnissage des "cheminées" avec un mélange de sable et de Polyter (20 g/m²).



ESSAIS DE POLYTER AU GOLF DU VAUDREUIL EURE - 27100



La restructuration des la zone s'est opérée après deux semaines.

La reconstitution visible des 4/5 de la partie desséchée s'est faite après quelques semaines.



La réhabilitation totale est intervenue après regarnissage avec de la semence, environ deux mois plus tard.

2- Création d'un nouveau départ Trou n° 7 - Mai 1996



Apport de Polyter à raison de 20g/m² dans la couche superficielle du substrat (6 cm) avant semis de la graine (Ray Grass).

La pousse du gazon a été fulgurante par rapport à la pousse "normale".



La profondeur de l'enracinement nous a permis de jouer exceptionnellement dessus 45 jours après, soit un gain d'environ 6 mois dans l'utilisation de ce nouveau départ.

A ce jour, ce départ a un développement et une tenue parfaite.

Il nous est habituel d'espacer de 15 jours les apports d'eau durant les périodes d'été.

3- Restructuration d'un départ ancien non pourvu de système d'arrosage Trou n° 6 - Avril 1997

Problèmes de sécheresse liés à l'inexistence de système d'arrosage, zone de frappe très grande due à l'étroitesse du départ - manque de semences.

La restructuration de ce départ s'est faite par injection de Polyter mélangé à du sable, à l'aide d'une machine spéciale à injecter les liquides et les solides (nouvelle machine en France).





ESSAIS DE POLYTER AU GOLF DU VAUDREUIL EURE - 27100



Par une opération préalable de décompactage au jet d'eau (imprimé par la machine) et injection suivante du mélange sable + Polyter, nous avons constaté une "repousse" remarquable du gazon.

Ce départ est resté vert toute la saison estivale en ayant été arrosé manuellement seulement les premières semaines de sa remise en état.



*4- Création de Jardinières fleuries - Mai 1996
Création de Massifs - Mai 1997*

L'application de Polyter a été faite à raison de 2g par litre de terre.

Au cours des deux saisons d'essais, nous avons mis des

jardinières et massifs "témoins" pour une meilleure appréciation.

Les résultats du fleurissement des jardinières et massifs (géraniums, pétunias, impatiens) avec Polyter sont remarquables:

- Dans l'économie de la fréquence des arrosages.
- Dans la densité et la qualité de développement des fleurs, avec pour les massifs, une observation intéressante: l'absence de mauvaises herbes en raison probablement de l'importance du couvert floral.



CONCLUSION

L'apport de Polyter dans les différentes surfaces testées a donné des résultats plus que satisfaisants voire parfois exceptionnels. Nous en avons retenu deux principaux:

-Résultats agronomiques

(restructuration des zones endommagées, fleurissement parfait, élimination des herbes nuisibles.....)

- Résultats économiques (diminution importante de la consommation d'eau, temps d'arrosage et utilisation des hommes, aucune nécessité de replantation).

Nos prochains traitements se situeront au niveau des fairways ou nous injecteront Polyter à l'aide de la machine à injecter décrite précédemment.

Le Directeur Cédric PERRET-BORY

