

Polyter®

Agriculture et Maraîchage

Tournesol

Résultat de Culture – France et Suisse

Semis en pots le 12 juillet 2002

Mise en place le 1er août 2002



Capitule en pleine maturité



Avec Polyter Sans Polyter
Tournesols sans apport d'irrigation



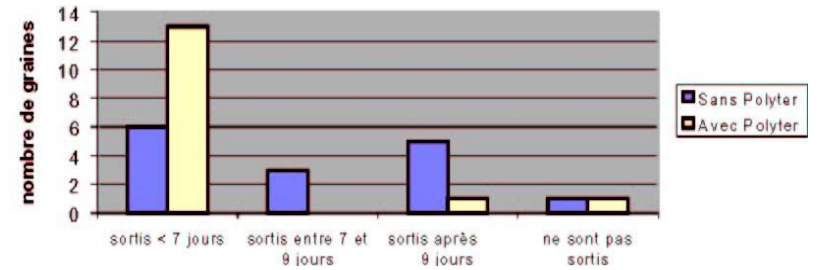
Avec Polyter Sans Polyter
Tournesols le 30 août 2002



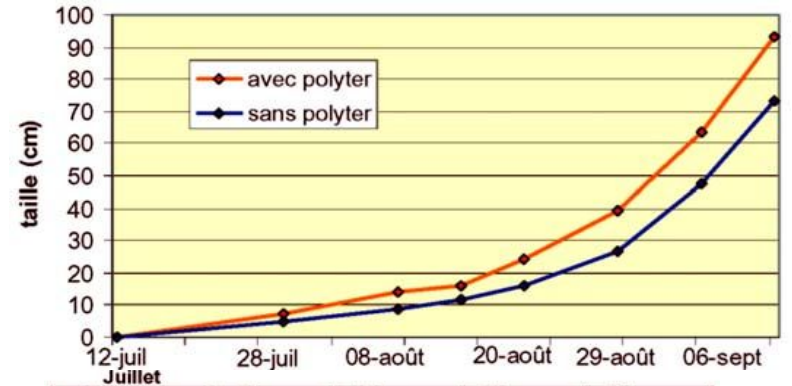
Tournesol géant avec Polyter



Taux de germination des graines de tournesols



Courbes de croissance des tournesols



Août						
l	1	8	15	22	29	
ma	2	9	16	1ère sortie	23	30
me	3	10	17	24	41 mm	31
j	4	11	18	25		
v	5	12	sems	19	40 mm	26
s	6	13	20	27		
d	7	14	21	28		

septembre						
l		5	12	19	26	15 mm
ma		6	13	20	27	
me		7	8 mm	14	anti-limaces	21
j	1	plantés	8	15	22	29
v	2	24 mm	9	16	23	arrosage
s	3		10	17	arrosage	24
d	4	35 mm	11	17 mm	18	25

l	2		9	16	23
ma		3	10	17	24
me		4	12 mm	11	5 mm